

Reflektierende Folien von 3M Eigenschaften und Merkmale gemäß UN ECE 104 R

Produkte	Farben	Klebstoff	Verarbeitungs- Temperatur	Die wichtigsten Verklebeflächen und flache Unter- gründe*	Geeignete Druck- verfahren	Technische Literatur, Produkt-Information (PI) Verarb.-Information (VI)	Funktions- dauer bis zu
3M™ Scotchlite™ Reflektierende Folie Serie 580 E	11	permanent	ohne Nieten: + 13°C bis + 38°C mit Nieten: + 16°C bis + 38°C	Fahrzeuglacke, Aluminium	Siebdruck, Electrostatic	PI 580 E	8 Jahre
3M™ Scotchlite™ Reflektierende Folie Serie 680 CR E	11	wiederablösbar, Controltac™ Plus Comply™	ohne Nieten: + 4°C bis + 38°C mit Nieten: + 7°C bis + 38°C	Fahrzeuglacke, Aluminium, Edelstahl	Siebdruck, Piezo Ink Jet, Electrostatic	PI 680 CR E	8 Jahre
3M™ Diamond Grade™ Reflektierende Folie Serie 983	Weiß, Gelb, Rot	permanent	+ 10°C bis + 38°C	Fahrzeuglacke, Aluminium, Edelstahl	Fertigprodukt	PI 983 VI 983	7 Jahre
3M™ Diamond Grade™ Reflektierende Folie Serie 987	Weiß, Gelb, Rot	permanent	+ 10°C bis + 30°C	LKW-Plane	Fertigprodukt	PI 987 VI 987	3 Jahre

Werbewirksamkeit und Sichtbarkeit

Dämmerung und Dunkelheit reduzieren die Sichtbarkeit auf den sonst aufmerksamkeitsstarken rollenden Werbeflächen. Mit retroreflektierenden Folien von 3M machen Sie Ihre Werbung rund um die Uhr sichtbar und steigern deren Effektivität durch eine Vielzahl zusätzlicher Sichtkontakte. Voraussetzung für die reflektierende Werbung auf Fahrzeugen ist eine Ausstattung mit Konturmarkierung. Als einziger Folienhersteller bietet 3M sowohl die Materialien für die Konturmarkierung als auch Folien für reflektierende Werbe-Grafiken an.

Studien belegen erhöhte Sicherheit

Untersuchungen aus den USA zeigen, dass sich die Unfallzahlen mithilfe retroreflektierender Markierungen um bis zu 29 Prozent verringern lassen.

Vergleichende Untersuchungen der TU Darmstadt von Unfällen nicht markierter Lkw mit Unfällen von Lkw, die mit Konturmarkierungen versehen waren, ergeben eine Unfallrate von 30:1, d. h. auf 30 Unfälle von unmarkierten Fahrzeugen kommt nur ein Unfall mit Beteiligung eines markierten Lkw.

Maßgeblich hinsichtlich der Zulässigkeit der Verwendung von retroreflektierenden Markierungen/Werbung an Fahrzeugen sind ausschließlich die rechtlichen Regelungen, wie z. B. StVZO § 53 und die mitgeltenden europäischen Regelungen UN ECE R 104 und UN ECE R 48 und 2007/35/EG. Bitte machen Sie sich mit den geltenden Vorschriften vertraut.

Weitere Informationen und Auszüge aus den gesetzlichen Grundlagen zum Download finden Sie auch im Internet unter:

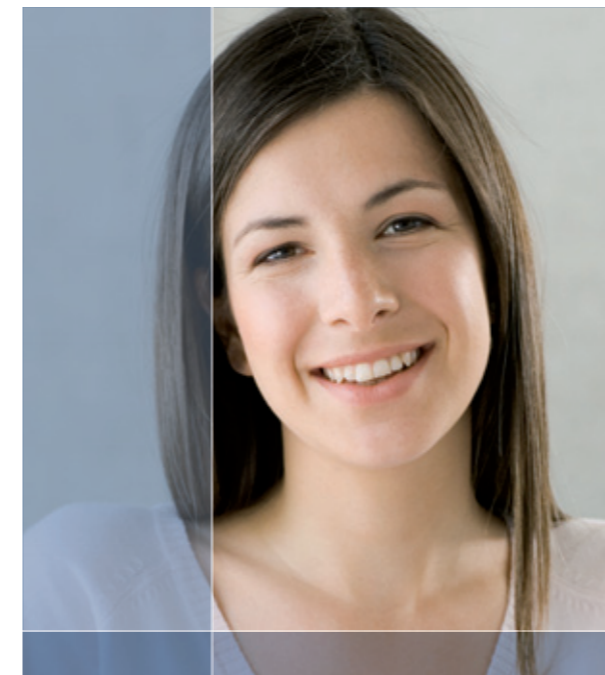
www.reflektierende-fahrzeuge.de – Menüpunkt Fahrzeugwerbung.



3M Deutschland GmbH
Commercial Graphics
Carl-Schurz-Straße 1
D-41453 Neuss
Telefon: 0 21 31/14-20 90
Fax: 0 21 31/14-23 69
E-Mail: innovation.de@mmm.com
www.scotchcal.de

DPF 971
Stand November 2007
© 3M 2007. All rights reserved.

3M Deutschland GmbH
Commercial Graphics



Farbkarte

**3M™ Scotchlite™
und 3M™ Diamond Grade™
Reflektierende Folien**

für die Fahrzeugwerbung und Konturmarkierung
gemäß UN ECE R 104

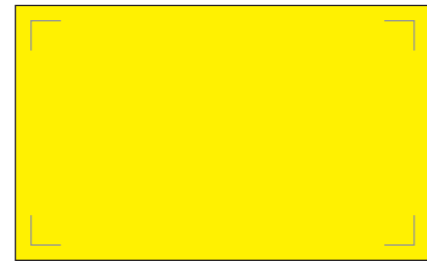


3M™ Scotchlite™ Reflektierende Folien Serie 580 E / 680 CR E – für reflektierende Werbung

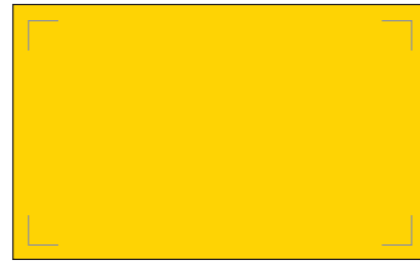
- Serie 580 E für die permanente Verklebung
- Serie 680 CR E wiederablösbar
- mit 3M™ Controltac™ Plus Klebstoffsystem für einfaches Positionieren
- mit 3M™ Comply™ Performance Mikroluftkanälen für komfortables und blasenfreies Verkleben
- Funktionsdauer bis zu acht Jahren
- im Sieb- und Digitaldruck bedruckbar



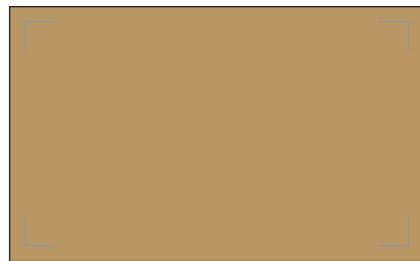
Serie 580 E / 680 CR E -10 Weiß



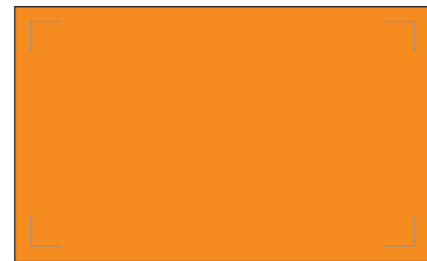
Serie 580 E / 680 CR E -81 Zitronengelb



Serie 580 E / 680 CR E -71 Gelb



Serie 580 E / 680 CR E -64 Gold



Serie 580 E / 680 CR E -14 Orange



Serie 580 E / 680 CR E -72 Rot



Serie 580 E / 680 CR E -82 Rubinrot



Serie 580 E / 680 CR E -76 Hellblau



Serie 580 E / 680 CR E -75 Blau



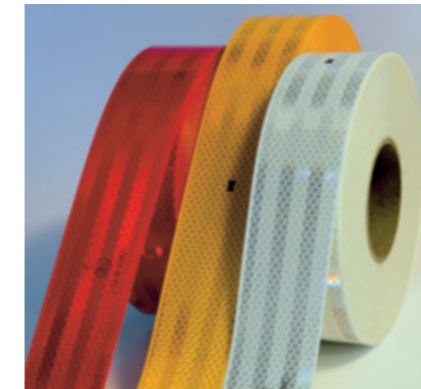
Serie 580 E / 680 CR E -77 Grün



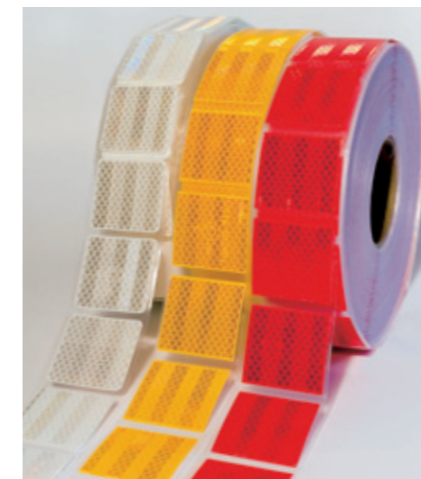
Serie 580 E / 680 CR E -85 Schwarz

3M™ Diamond Grade™ Konturmarkierung Serie 983 / 987

- Mikroprismatische Folien mit hohem Reflexionswert
- Sichtbarkeit auch aus spitzem Winkel
- Retroreflexion sogar bei Nässe
- einfache Applikation durch selbstklebendes Rollenmaterial
- gute Integration in die Fahrzeuggestaltung



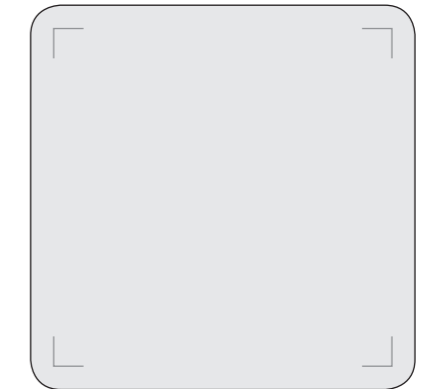
Serie 983 für Festaufbauten
Breite: 55 mm | Länge: 50 m



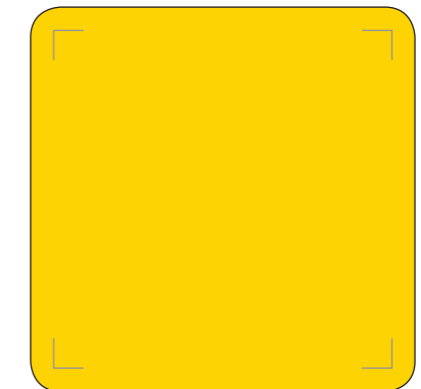
Serie 987 segmentiert, für Planen-Aufbauten
Breite: 51 mm | Länge: 50 m

- Beständigkeit gegen Benzindämpfe, gelegentlich verschütteten Kraftstoff und Reinigung*
- Funktionstüchtigkeit von mindestens acht Jahren bei Einhaltung der Verarbeitungs- und Reinigungshinweise sowie normaler Beanspruchung

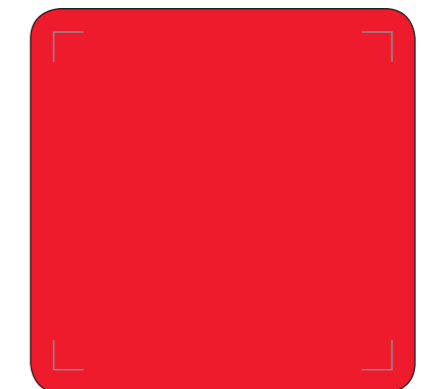
* Bei der Auswahl der Reinigungsmethode ist darauf zu achten, dass keine mechanischen oder chemischen Reinigungsmittel die Folienoberfläche angreifen können. Eine starke Beanspruchung durch Hochdruckreiniger sollte vermieden werden.



Serie 983 -10 Weiß
Serie 987 -10 Weiß



Serie 983 -71 Gelb
Serie 987 -71 Gelb



Serie 983 -72 Rot
Serie 987 -72 Rot

Rot – ausschließlich für die Heckmarkierung

Tag
und Nacht sichtbar,
erhöhte Sicherheit,
starke Werbe-Wirksamkeit